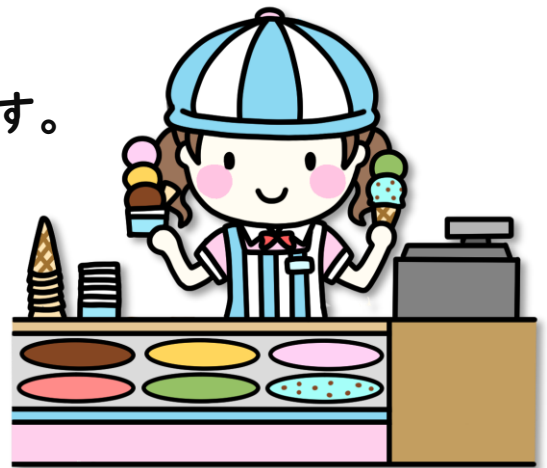


アイスをうっているおみせでは、  
きおんがあがるとアイスが  
どのくらい売れるのかよそくしています。

よそくひょうでは、  
20℃ 20こ  
25℃ 30こ  
30℃ 50こ  
35℃ 100こ  
となっています。



じっさいに3日間のうれたこすうは、  
1日目 20℃ よそくより2こすくない  
2日目 25℃ よそくより5こおおい  
3日目 30℃ よそくより8こおおい  
となりました。  
この3日間でうれたこすうのごうけいを  
もとめましょう。